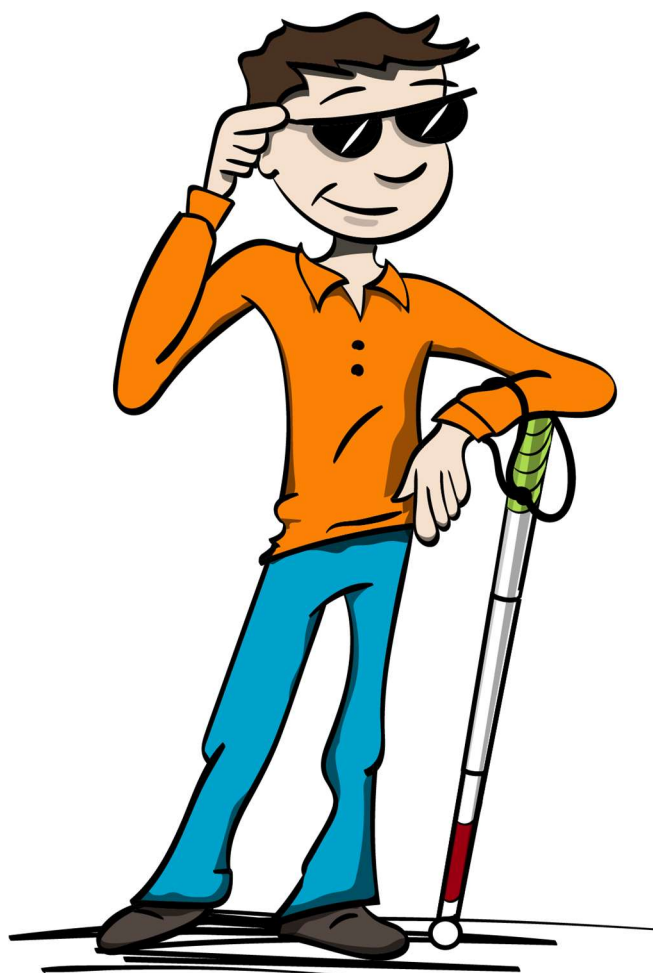


CATALOGUE CANNES BLANCHES

2018



Conception
100 %
française

Réalisées
par des
déficients visuels

Entièrement
fabriquées dans
nos ateliers de
Liverdun.

*(à l'exception de quelques produits
spéciaux identifiés)*

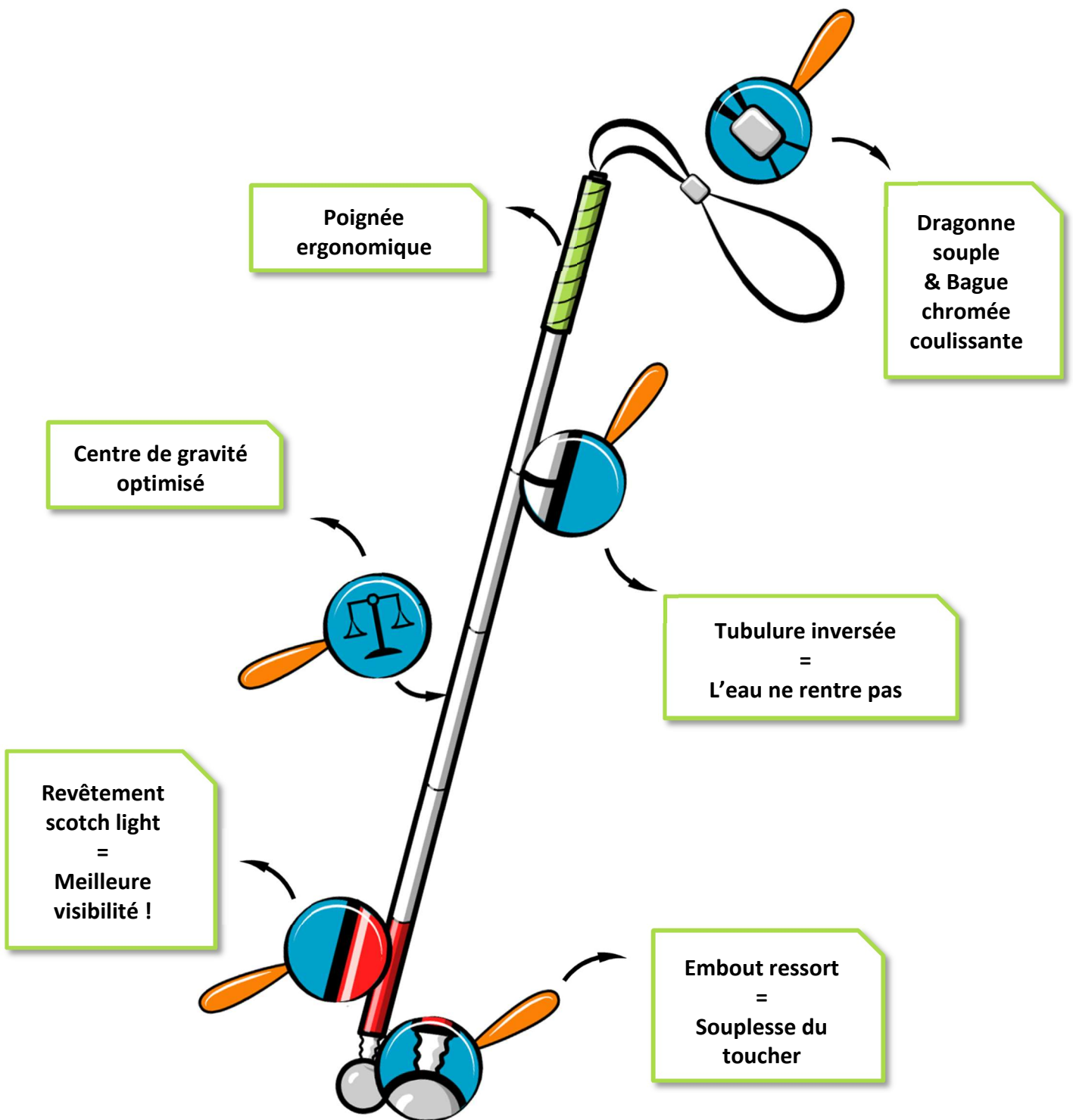
Responsable d'atelier : Jean-Paul Mourot

SOMMAIRE

Caractéristiques générales	3
Nos Cannes Pliantes	4
A. La canne française : entièrement démontable et réparable	4
a) La canne française à poignée coudée (Réf. 7)	4
b) La canne française à poignée droite (Réf. 8 ou 8N)	4
c) Notre proposition CaneFlex (Réf. CF)	5
B. La canne pliante, sans poignée (Réf. 3)	6
C. La canne pliante avec poignée réduite (Réf. 9)	6
D. La canne canadienne, non démontable (Réf. 1 ou 4)	6
Nos Cannes Spéciales	7
A. La canne longue « américaine » fixe (Réf. 2)	7
B. La canne « ECO » (Réf. Eco)	7
C. La canne d'appui (Réf. 5)	7
Nos Poignées	8
Nos Embouts	8
A. Nos embouts fixes	9
B. Nos embouts sur roulement à billes acier	9
C. Nos embouts tournant sur axe	10
Les Outils d'Apprentissage	10
A. La Précanne	10
B. Le Push-Broom	10
C. La Tandem Bar	10
Nos Tarifs Cannes	11
Nos Tarifs Accessoires	12
Passer votre commande	13
A. Vous êtes un particulier	13
B. Vous êtes un professionnel	14
C. La livraison	14

Nous nous réservons le droit de modifier légèrement les caractéristiques techniques de nos modèles, sans modifier fondamentalement les descriptions de base énoncées dans ce catalogue.

CARACTÉRISTIQUES GÉNÉRALES



Nos cannes sont réalisées dans un alliage d'aluminium extrudé extra léger.
Le diamètre extérieur est de 12,7 mm.
Elles sont disponibles pour des longueurs comprises entre 80 et 160 cm,
en 5 éléments (4 éléments entre 80 et 100 cm).

NOS CANNES PLIANTES

A. La canne française : entièrement démontable et réparable

Toutes nos cannes françaises sont basées sur les caractéristiques suivantes :

- Elastique central double brin : accès et changement facile par l'utilisateur, via un bouchon vissé en tête de canne
- Nombreux choix de poignées type golf caoutchouc (cf. p 8)
- Dragonne souple, avec bague chromée de serrage
- Dernier segment rouge et blanc

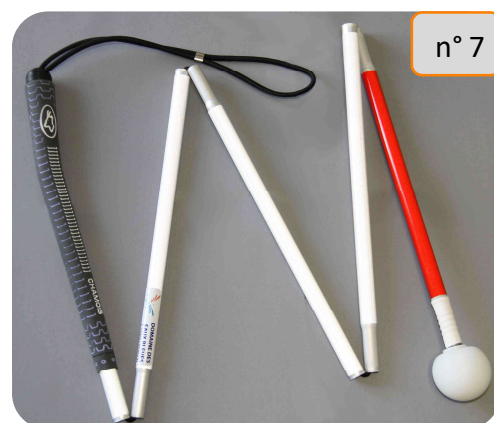
a) La canne française à poignée coudée (Réf. 7)



Poignée coudée :

Meilleure préhension : respect de l'anatomie de la main et de l'articulation du poignet.

Fatigue poignet atténuée, économie d'impulsion donnée au balayage.



b) La canne française à poignée droite (Réf. 8 ou 8N)



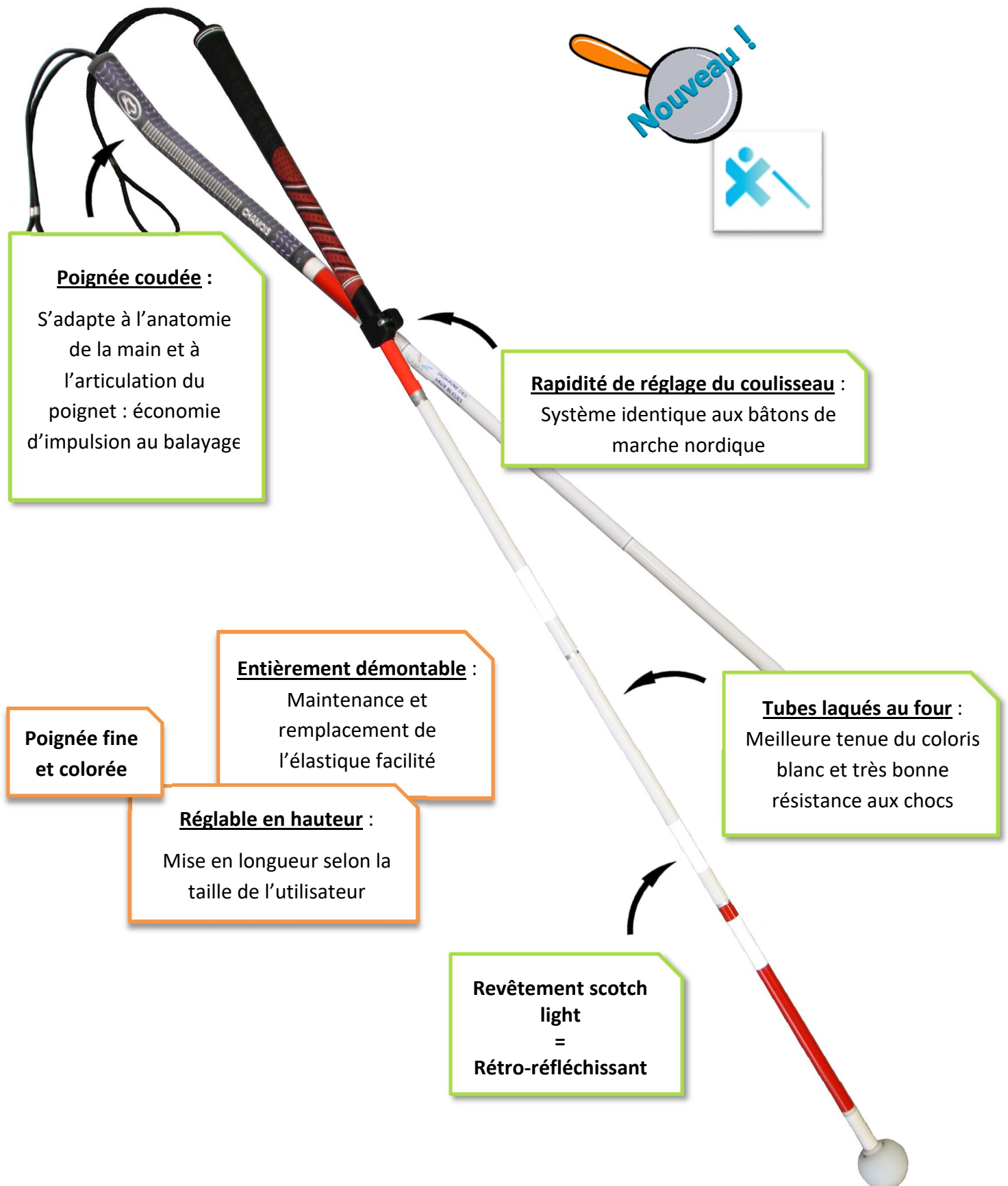
Poignée avec méplat

Poignée colorée



c) Notre proposition CaneFlex (Réf. CF)

Mise au point, dans nos ateliers de Liverdun, CaneFlex est notre toute dernière-née, elle est à la fois pliable et **réglable en hauteur** ! Cette canne a été étudiée principalement pour les enfants en période de croissance et pour les instructeurs en locomotion, qui pourront l'adapter à leur besoin. Basée sur notre canne française, elle reprend toutes nos meilleures innovations. Elle existe en deux versions : à poignée coudée ou à poignée droite.



B. La canne pliante, sans poignée (Réf. 3)

Idéale comme canne de signalement.

- Entièrement blanche
- Élastique à un seul brin - accès direct
- Dragonne, deux emplacements sont proposés :



Réf. 3DRE : en extrémité, avec bague chromée coulissante

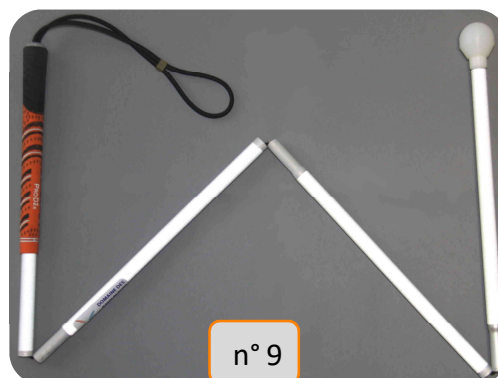
Réf. 3DRC : traverse le tube à 2,5 cm
➔ Facilite le serrage des tubes en position repliée



C. La canne pliante avec poignée réduite (Réf. 9)

Caractéristiques identiques à celles de la canne 3 Dre, elle diffère par une poignée courte pour améliorer la prise en main.

- Point fort : possibilité de modifier la tension de l'élastique central en exerçant une tension supplémentaire sur l'un des deux brins de la dragonne
- Bouchon amovible, mais non vissant



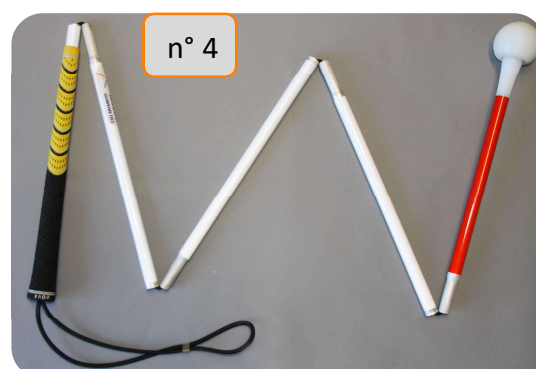
D. La canne canadienne, non démontable (Réf. 1 ou 4)

Première canne au catalogue historiquement, elle reste une excellente proposition pour les primo-accédants à la locomotion. Elle présente exactement les mêmes qualités que sa « cousine » française, la n°8 ; hormis le fait que l'on ne peut accéder et changer l'élastique central. Le suivi et le SAV de cette canne sont assurés depuis plus de 20 ans par nos ateliers !



Poignée avec méplat

Poignée colorée



NOS CANNES SPÉCIALES

A. La canne longue « américaine » fixe (Réf. 2)

- Elastique central pour la bonne tenue de l'embout sélectionné
- 2 poignées possibles : petite crosse aluminium (Cr) ou dragonne souple (Dr)



Nous consulter pour le montant de la participation aux frais d'envoi.

B. La canne « ECO » (Réf. Eco)

- Canne économique
- Version de base 108 cm (autre longueur nous consulter)
- Diamètre extérieur 10 mm
- Poids 115 g
(Modèle d'importation en fibre de carbone)



C. La canne d'appui (Réf. 5)

- Réglable en hauteur de 80 à 95 cm
- Poignée en T, PVC noir
- Embout antidérapant
- Dragonne fournie
- Pochette de rangement fournie
Supplément de 5 euros avec revêtement jaune
(Modèle d'importation en aluminium)



NOS POIGNÉES

Compatibles sur l'ensemble de notre gamme, nous adaptons un bouchon sur les versions françaises, en extrémité, afin de garantir l'accès à l'élastique.

Toutes nos poignées de canne sont de type « golf », majoritairement en caoutchouc. Elles sont cylindriques et possèdent soit des picots, soit des rainures garantissant un confort et une qualité au toucher limitant la transpiration (longueur 24 cm et diamètre 2,4 cm). À l'exception des Réf. 1, 8N, et Bois qui elles possèdent un méplat pour améliorer le confort en main et une taille de 25 cm (22 cm pour la Bois).



Rainures anti-transpiration
et tenue en main améliorée

Réf. VK ou OK
En couleur **flashy** pour les enfants plein d'énergie !

Réf. VK

Réf. OK

Réf. 1 (canadienne) ou Réf. 8N (française)
Noire ou blanche avec méplat, un classique très apprécié !



Réf. Bois
Vernie, en bois massif, avec un méplat et un décroché au niveau du poignet, pour une bonne tenue en main



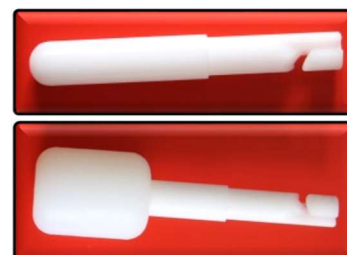
NOS EMBOUTS

Interchangeables, en polyamide, munis d'un crochet de raccordement à l'élastique central ; nos embouts s'adaptent à toutes nos cannes.

Attention, changer de modèle peut légèrement modifier la longueur de votre canne. Pour chaque embout, trois indications sont données : le poids, le diamètre et la longueur de celui-ci une fois adapté sur la canne (= uniquement la partie apparente de l'embout).

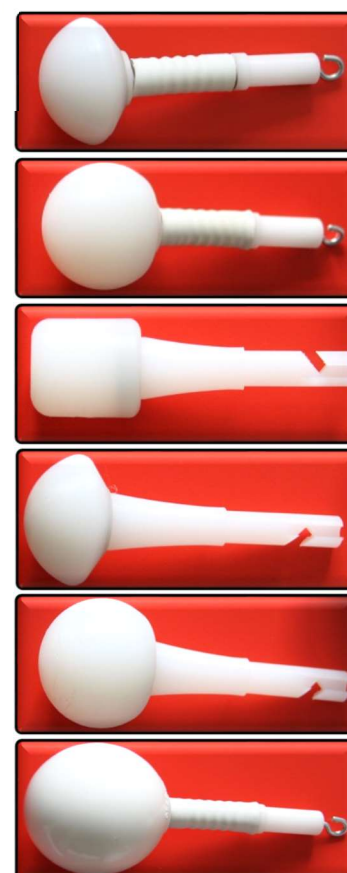
A. Nos embouts fixes

A	Fin, droit	10g, Ø 12,7 mm, 5 cm
B	Large	32g, Ø 30 mm, 7 cm



B. Nos embouts sur roulement à billes acier

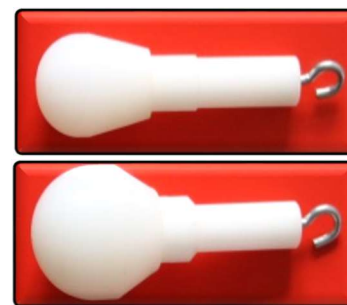
CSR	Demi sphérique + Ressort gainé PVC	50g, Ø 42 mm, 7,2 cm
CSSR	Sphérique + Ressort gainé PVC	62g, Ø 42 mm, 8,3 cm
C	Plein, oblong	42g, Ø 30 mm, 7,8 cm
C3	Plein, demi sphérique	42g, Ø 42 mm, 6,8 cm
CS1	Plein, sphérique	52g, Ø 42 mm, 7,8 cm
CARL*	Sphère creuse+ Ressort gainée PVC	60g, Ø 56 mm, 9,7 cm



*CARL a été développé avec notre partenaire Ambutech.

C. Nos embouts tournant sur axe

APAM A	Embout tournant simple	14g, Ø 22 mm, 4 cm
APAM B	Embout tournant sphérique	22g, Ø 30 mm, 4 cm



LES OUTILS D' APPRENTISSAGE

Pour former, accompagner les déficients visuels dans leur parcours de vie ; voici quelques outils novateurs issus de notre implication auprès des instructeurs (-trices) de locomotion et qu'il vous faut essayer !

A. La Précanne

Développée avec les professionnels de la locomotion, la précanne est un outil spécifique destiné aux personnes (enfants ou adultes) ne possédant pas les prérequis nécessaires à l'apprentissage de la locomotion avec une canne blanche.

Revêtement « grip » sur la traverse haute. Deux options possibles : roues Ø 60 mm ou embouts de cannes sphériques (Ø 42 ou 56 mm).

Réglable en hauteur, 3 tailles sont disponibles :

- ➔ S : de 70 à 90 cm, largeur en bas 40 cm
- ➔ M : de 91 à 110 cm, largeur en bas 47 cm
- ➔ L : de 111 cm à 130 cm, largeur en bas 53 cm

B. Le Push-Broom

Développé pour toutes personnes (enfants et adultes) en phase d'apprentissage, avant de passer à la technique de canne ou de rééducation, cet embout adaptable sur nos cannes aide l'utilisateur à intégrer la valeur « largeur des épaules » en la reportant au sol et ainsi garantir sa protection. Elle permet aussi de comprendre comment positionner l'axe du corps par rapport à celui de la canne.

C. La Tandem Bar

Barre de liaison entre la canne de l'instructeur de locomotion et celle de l'élève. Facile à adapter, au tiers inférieur des 2 cannes, elle permet d'aider à la mémorisation des indications impulsées physiquement par le professionnel.



B et C sont des outils développés avec notre partenaire Ambutech.

NOS TARIFS CANNES

Chaque référence de canne est indiquée avec chaque embout que nous vous proposons. Le prix sera le même quelle que soit la longueur de canne demandée.

Types d'embout									
A	B	Apam A	Apam B	C	C3	CS1	CSR	CSSR	CARL

Réf.	Nos cannes "françaises", avec accès à l'élastique central										
3	Sans poignée (3 Drc ou 3 Dre)	41 €	43 €	46 €	47 €	53 €	54 €	56 €	59 €	61 €	63 €
9	Petite poignée couleur	45 €	47 €	50 €	51 €	57 €	58 €	60 €	63 €	65 €	67 €
7	Poignée coudée couleur	54 €	56 €	59 €	60 €	66 €	67 €	69 €	72 €	74 €	76 €
8n	Poignée noire (avec méplat)	48 €	50 €	53 €	54 €	60 €	61 €	63 €	66 €	68 €	70 €
8	Poignée couleur	50 €	52 €	55 €	56 €	62 €	63 €	65 €	68 €	70 €	72 €
8 Bois	Poignée Bois (avec méplat)	55 €	57 €	60 €	61 €	67 €	68 €	70 €	73 €	75 €	77 €
CF d	CaneFlex réglable en hauteur Poignée droite	70 €	72 €	75 €	76 €	82 €	83 €	85 €	88 €	90 €	92 €
CF c	CaneFlex réglable en hauteur Poignée coudée	74 €	76 €	79 €	80 €	86 €	87 €	89 €	92 €	94 €	96 €

Nos cannes "canadiennes", sans accès à l'élastique central											
1	Poignée noire (avec méplat)	45 €	47 €	50 €	51 €	57 €	58 €	60 €	63 €	65 €	67 €
4	Poignée couleur	48 €	50 €	53 €	54 €	60 €	61 €	63 €	66 €	68 €	70 €

Nos cannes spéciales											
Eco	Canne fine de signalement économique	18 €									
2	"Américaine" non pliante Cr ou Dr	32 €	34 €	37 €	38 €	44 €	45 €	47 €	50 €	52 €	54 €
5	Canne d'appui pliante et réglable en hauteur	29 €									

NOS TARIFS ACCESSOIRES

Prix unitaire des Embouts (adaptables, interchangeables)					Roulement à billes acier			Ressort + Roulement à billes acier		
	A	B	Apam A	Apam B	C	C3	CS1	CSR	CSSR	CARL
	2 €	4 €	7 €	8 €	14 €	15 €	17 €	20 €	22 €	24 €

Nos outils d'apprentissage	Tarifs
La précanne S (de 70 à 90 cm, largeur bas 40 cm)	140 €
La précanne M (de 91 à 110 cm, largeur bas 47 cm)	150 €
La précanne L (de 111 à 130 cm, largeur bas 53 cm)	160 €
Le Push-Broom	37 €
La Tandem Bar	25 €

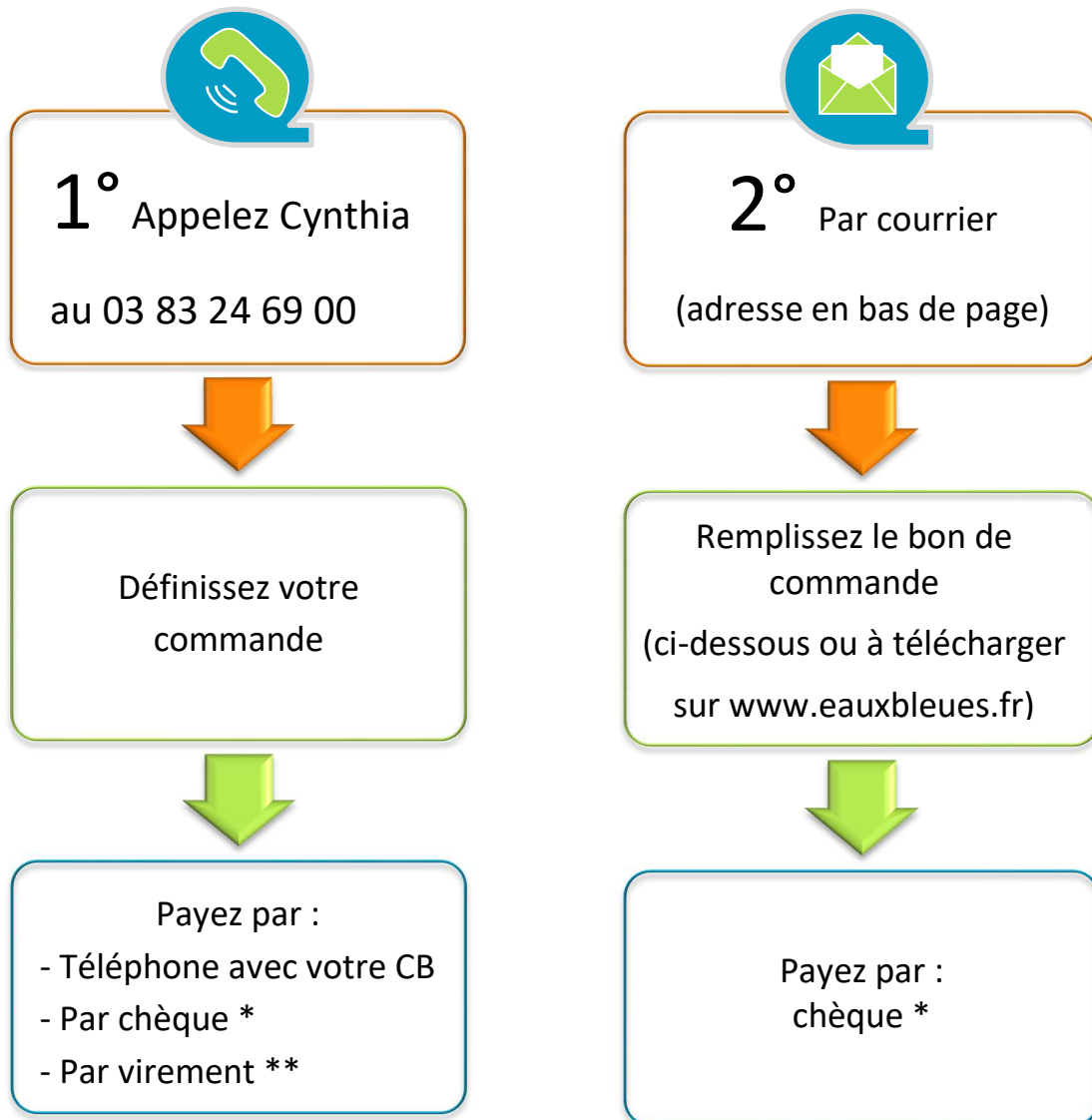
Réf.		Tarifs
CEM	Élastique à la commande (au mètre linéaire)	1 €
307	Élastique pour 2 brins centraux (de 1,80 m à 2,50 m) - diam. 4 mm	6 €
307e	Élastique pour 1 brin avec boucle d'un côté - diam. 5mm	5 €
Tube	Tube de remplacement, intermédiaire ou d'extrémité, sur mesure	9 €
Tube CF	Tube de remplacement, intermédiaire ou d'extrémité CaneFlex, laqué, sur mesure	11 €
P.V.	Supplément pour canne réalisée en 4 sections au lieu de 5 (seulement de 1,20 m à 1,40 m)	10 €
C.J.	Supplément pour canne jaune	5 €
Po	Pochette en tissu - coloris bleu. Fermeture par bouton pression, 2 œillets latéraux pour passer le cordon	6 €
Dr.	Dragonne pour canne d'appui de réf. 5	3 €
Pd	Poignée droite (élastique dble brin + tube poignée droit + poignée neuve avec choix du coloris)	15 €
Pc	Poignée coudée (élastique dble brin + tube poignée coudé + poignée neuve avec choix du coloris)	17 €

PASSER VOTRE COMMANDE

Pour toute commande, merci d'utiliser les références du catalogue pour vos commandes. Exemple :

Réf. Canne	Réf. Poignée	Longueur canne (cm)	Réf. Embout
8	J	130	CSSR

A. Vous êtes un particulier

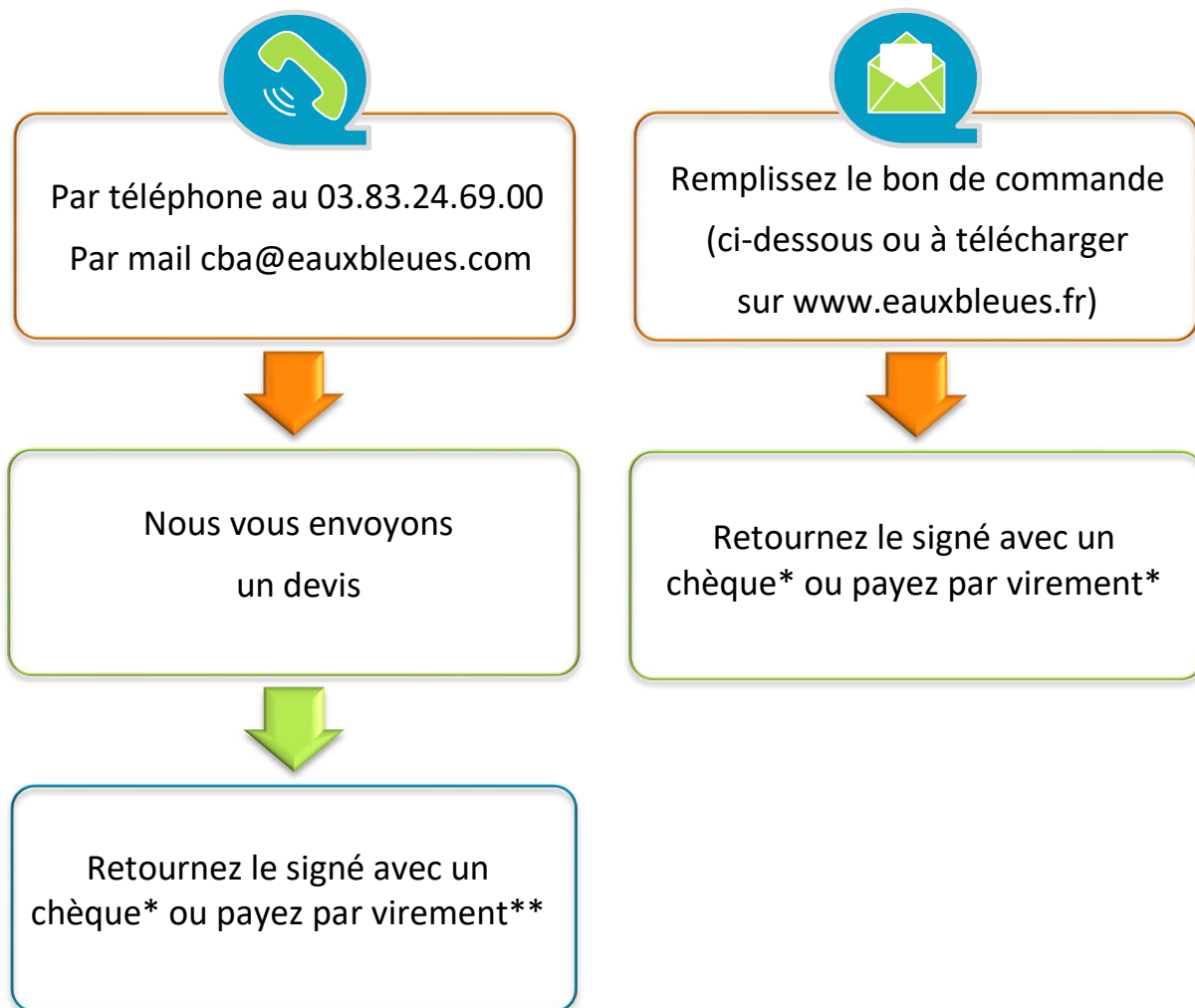


* **Chèque** libellé à « Les Ateliers du Haut des Vannes »

** **Virement** : domiciliation CREDITCOOP NANCY FR76 4255 9100 0008 0028 2646 381
- code BIC : CCOPFRPPXXX

Notre adresse : Les Ateliers du Haut des Vannes - Domaine des Eaux Bleues - BP 9 F-54460 LIVERDUN

B. Vous êtes un professionnel



* **Chèque** libellé à « Les Ateliers du Haut des Vannes »

** **Virement** : domiciliation CREDITCOOP NANCY FR76 4255 9100 0008 0028 2646 381
- code BIC : CCOPFRPPXXX

Notre adresse : Les Ateliers du Haut des Vannes - Domaine des Eaux Bleues - BP 9 F-54460 LIVERDUN

C. La livraison

Elle se fera par Colissimo avec remise contre signature, à votre domicile (pour 7 €) ou à votre adresse professionnelle (pour 4 €). Tarif applicable pour un colis d'1 kg maximum.

BON DE COMMANDE

NOM : Prénom :

Adresse du domicile :

CODE POSTAL : VILLE :

Téléphone fixe : Téléphone mobile :

Courriel (pour information de livraison) :

Adresse de livraison (*si différente*) - NOM DU CONTACT :

ETABLISSEMENT :

ADRESSE :

CODE POSTAL : VILLE : Tél. :

Produits commandés				Quantité	Prix unitaire	Total
Réf. canne	Couleur poignée	Longueur	Type d'embout			
Exemple : 8	OC : orange	115 cm	CSR			
Participation aux frais d'envoi (en France métropolitaine)						
➡ Livraison à domicile (Colissimo remis contre signature)					7 €
➡ Livraison à un Établissement spécialisé dans la déficience visuelle					4 €
					TOTAL	

Mode de règlement

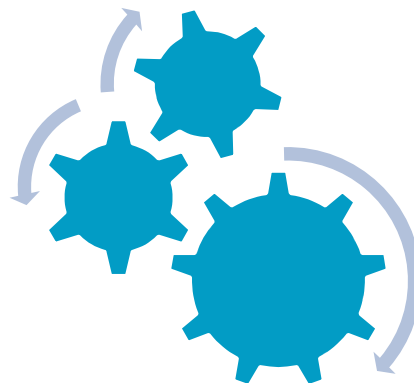
- ➡ Par **Chèque** libellé à « Les Ateliers du Haut des Vannes »
- ➡ Par **Virement** : domiciliation CREDITCOOP NANCY FR76 4255 9100 0008 0028 2646 381
- code BIC : CCOPFRPPXXX
- ➡ Par Mandat (espèces) : attention, service postal payant dont les frais seront à votre charge

Date :

Signature :

➔ Un renseignement, de l'aide pour votre commande : +33 (0)3 83 24 69 00 / cba@eauxbleues.com

- ➔ Réparation ?
- ➔ Maintenance ?
- ➔ Demandes spéciales ?



Notre atelier est à **votre écoute** du lundi au vendredi :

- ➔ de 8h15 à 12h15
- ➔ et de 13h30 à 17h (sauf le vendredi, fermeture à 15h30)

Les Ateliers du Haut des Vannes

Domaine des Eaux Bleues - BP 9

F-54460 LIVERDUN

☎ +33 (0)3 83 24 69 00

Fax +33 (0)3 83 24 69 09

@ cba@eauxbleues.com

Site web www.eauxbleues.fr

Nos innovations, nos nouveaux produits ?



« *Domaine des Eaux Bleues* »



L'ESAT fait partie de la Fondation des Aveugles et Déficiants Visuels (FADV) de Nancy. Créée en 1852 par l'abbé Gridel, l'Institution est reconnue d'utilité publique par décret impérial du 14 juillet 1865. La Fondation assure le suivi éducatif et la prise en charge la plus complète possible aux aveugles et déficients visuels.

